

HP Scitex FB750 Drucker

Bieten Sie mehr: Anwendungen auf starren Medien



Mehr Vielfalt, mehr Gewinn

- Industriedruckmaschine für hochwertige Anwendungen von bis zu 302 x 250 cm
- Druckt auf fast jedem starren oder flexiblen Medium¹ mit einer Stärke von bis zu 64 mm; HP Tinten für Langlebigkeit und Flexibilität
- Sonderanfertigungen, neue Kunden gewinnen, einfach mehr aus Ihrem Geschäft machen: weiße Tinte,² Duplexdruck, Ausgabe matt oder hochglänzend.
- Verbesserte Bildqualität, optimierte hochauflösende Fotodruckmodi und hohe Weißkapazität

Hoch produktiv und dennoch einfach zu bedienen

- Produktive Anfertigung hochwertiger Innenanwendungen mit bis zu 21,1 m²/h³ und problemlose Bewältigung größerer Aufträge dank HP Tinten im 3-Liter-Behälter
- Der effiziente Workflow ermöglicht das gleichzeitige Laden, Drucken und Ausgeben von Medien.
- Sparen Sie Zeit mit der Multibild- und Multifunktionsfunktion auf bis zu 6 Blättern gleichzeitig im Randlosdruck.
- Neues Design der Rollenhalterung für flexible Substrate ermöglicht einfaches, schnelles und effizientes Drucken kleiner Auflagen.

Einfach und kompakt – und doch ein echtes Arbeitstier

- Jederzeit druckbereit. Verlassen Sie sich auf die Technik von HP und bewährte Ergebnisse – und auf einen Partner, dem Sie vertrauen können.
- Zuverlässige Leistung, stabiles Mediovorschubsystem und strapazierfähige Tische – und das alles in einem platzsparenden Format
- Lange Betriebszeiten mit automatischer Wartung, Druckkopfreinigung und HP Print Care-Wartungsunterstützung
- Sparen Sie Stellfläche mit dem vollständig geschlossenen Drucker. Die UV-härtenden HP Tinten benötigen keine gesonderte Belüftung⁴.

Weitere Informationen erhalten Sie unter hp.com/go/ScitexFB750

¹ Drucken auf flexiblen Medien mit dem optionalen HP Scitex FB750-Rollendruckkit. Druckleistung kann medienabhängig sein.

² Für den Einsatz von weißer Tinte ist der Erwerb des HP Scitex FB5xx/FB7xx-Erweiterungskits für weiße Tinte erforderlich.

³ Diese Druckgeschwindigkeit wurde im Druckmodus für Schilder im Innenbereich erreicht.

⁴ Ein spezielles Belüftungssystem (Luftfilter) ist nicht erforderlich, um den in den USA geltenden OSHA-Anforderungen zu entsprechen. Die Installation einer speziellen Belüftung liegt ganz im Ermessen des Kunden – Informationen finden Sie im Handbuch zur Vorbereitung des Aufstellungsortes. Kunden sollten sich an staatlichen und lokalen Anforderungen und Vorschriften orientieren.



POP-/POS-Plakate im Einzelhandel

Erstellen Sie Hunderte einzigartiger Einzelhandelsanwendungen. Erweitern Sie Ihr Angebot um Kampagnen auf mehreren Substraten und kombinieren Sie starre und flexible Medien.



Schilder für den Außenbereich

Langlebigkeit ohne Laminierung – für temporäre oder längerfristige Anzeigen im Außenbereich (bis zu 3 Jahre) ⁶.



Präsentationsverpackungen

Flexible und langlebige Tinten eröffnen nahezu unendliche Gestaltungsmöglichkeiten für Verkaufsständer. Drucken Sie auf extrem dicken Materialien von bis zu 6,4 cm.



Kunst und Dekoration

Erobern Sie neue Märkte und fertigen Sie Dekorationen für Hotels, Restaurants oder Unternehmen an. Sie können unterschiedlichste Substrate bedrucken, z. B. Aluminium, Holz, Glas, Spiegel oder Akryl.



Sonderanfertigungen

Produzieren Sie Backlights mit hoher Sättigung, Textureffekten (matt/hochglänzend, Texturen) und Metallic-Effekten mit der zertifizierten Color-Logic-Lösung⁵ für hochwertige Anwendungen.



Fenstergrafiken

Mit dem Inline-System für weiße Tinte können Sie auf nahezu jedem transparenten, lichtdurchlässigen oder farbigen Material drucken und Anwendungen mit hoher Weißopazität produzieren ⁵.

⁵ Die Verwendung der Color-Logic-Lösung und des Inline-Systems für weiße Tinte erfordert den Erwerb des HP Scitex FB5xx/FB7xx-Erweiterungskits für weiße Tinte.

⁶ Die Angaben zur Bildbeständigkeit basieren auf Untersuchungen des HP Image Permanence Lab. Die Bildbeständigkeit wurde gemäß SAE J2527 mit HP FB250 und FB251 Scitex-Tinten auf verschiedenen starren Medien im August 2010 ermittelt. Dabei ergab sich eine Bildbeständigkeit von bis zu 4 Jahren bei Verwendung von Farbtinte auf HP Vinylfolie permanent selbstklebend glänzend. Testbedingungen: vertikale Ausrichtung in simulierter Anordnung im Außenbereich unter Normbedingungen für ausgewählte warme und kalte Klimazonen, einschließlich der Exposition gegenüber direktem Sonnenlicht und Wasser. Die realen Ergebnisse können je nach den Überlagerungsverhältnissen zwischen Farbtinte und weißer Tinte sowie je nach den Umgebungsbedingungen hiervon abweichen. Für die anderen im Handel erhältlichen getesteten Medien gilt: Die realen Ergebnisse können von den Testergebnissen abweichen. Diese Angaben dienen lediglich zu Referenzzwecken. Weitere Informationen erhalten Sie unter HPLFMedia.com.

Kontinuierlicher Workflow

Medien gleichzeitig laden, drucken und ausgeben – das ist echte Produktivität.



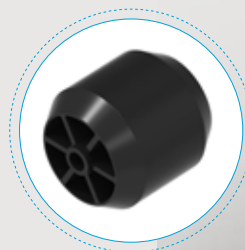
Aufsatz für Rollenhalterung

Einmalaufräge mal eben zwischendurch drucken. Mit dem neuen Aufsatzzubehör für die Rollenhalterung sind Sie binnen Sekunden startklar für den Druck.



Neue Rollen

Das neue Rollendesign verhindert das Beschädigen der Medienkanten und ermöglicht ein einfaches und sicheres Laden der Medien.



Klapptische

Die Standard- und Verlängerungsklapptische erfordern wenig Platz und passen in jedes Geschäft.



Technische Daten

Drucken	Druckmodi	Reklametafel: Bis zu 85 m ² /h Express: Bis zu 43,6 m ² /h Schilder (Außenbereich): Bis zu 35,3 m ² /h Schilder (Innenbereich): Bis zu 21,1 m ² /h Foto: Bis zu 10,3 m ² /h
	Druck mit weißer Tinte (als untere oder obere Schicht)?	Schilder (Außenbereich) Plus: Bis zu 10,4 m ² /h Schilder (Innenbereich): Bis zu 9,9 m ² /h Foto: Bis zu 4,7 m ² /h
	Druckauflösung	Bis zu 1200 x 600 dpi
	Technologie	Piezoelektrischer Tintenstrahldruck, UV-härtende Tinte
	Tintentypen	UV-härtende Tinte auf Pigmentbasis
	Tintenpatronen – Farben	Zyan, Magenta, Gelb, Schwarz, Hell-Zyan, Hell-Magenta, Weiß (optional)
	Tintenpatronen – Größe	3 l (Zyan, Magenta, Gelb, Schwarz, Hell-Zyan, Hell-Magenta)/2 l (Weiß)
Medien	Führung	Flachbett, Einzelblattzufuhr und Rollenzufuhr mit dem optionalen HP Scitex FB750-Rollendruckkit. Unterdruck-Riemenantriebssystem für Medien zum einfachen Laden und präzisen Medievorschub
	Unterstützung für starre Medien	Standard-Eingabe- und -Ausgabetische unterstützen starre Materialien von bis zu 250 x 122 cm. Die optionalen HP Scitex FB750-Verlängerungstische unterstützen starre Materialien von bis zu 250 x 305 cm. Maximales Blattgewicht 68 kg
	Unterstützung für Rollenzufuhrmedien	Der optionale HP Scitex FB750-Rollendruckkit unterstützt flexible Medien von bis zu 250 cm Breite mit einem Rollendurchmesser von bis zu 23 cm und einem Gewicht von bis zu 81 kg.
	Stärke	Bis zu 64 mm
Anwendungen	POP/POS, Anzeigen, Außenbeschilderungen, Grafiken für Veranstaltungen und Ausstellungen, Innenausstattung, starre Hinweisschilder, Möbel für den Außenbereich, Verpackungen in kleiner Auflage, 3D-Displays	
Konnektivität	Schnittstellen (Standard)	Fast Ethernet (100 Base-T) mit TCP/IP und DHCP-Unterstützung
UV-Energiequelle	UV-Lampen mit Zweifachverschluss. Benutzersteuerung der Verschlussöffnung und der drei Lampenleistungsstufen.	
Abmessungen (B x T x H)	Drucker	411 x 127 x 153 cm
	Drucker mit Standardtischen	411 x 253 x 153 cm
	Versand	435 x 170 x 183 cm
Gewicht	Drucker	814 kg (1793 lb)
	Drucker mit Tischen	865 kg (1905 lb)
	Versand	1223 kg (2695 lb)
Lieferumfang	HP Scitex FB750 Drucker; Standard-Eingabe- und -Ausgabetische; HP Webcam mit 5-m-USB-Kabel; Fußschalter; Reinigungskit; Benutzerdokumentation; Handbuch zur Vorbereitung des Aufstellungsorts; Netzkabel; Zusatzstromversorgung; Montagekit	
Umgebungsbereiche	Betriebstemperatur	20 bis 30 °C
	Luftfeuchtigkeit	20 bis 80 % rF, nicht kondensierend (Empfehlungswert bei synthetischen Medien: mindestens 40 % zur Vermeidung von statischer Elektrizität; Empfehlungswert bei Papiermedien: höchstens 60 % zur Vermeidung von Wellenbildung)
Strom	Verbrauch	1900 W (Drucken); 2600 W (maximal)
	Anforderungen	Eingangsspannung: 200 bis 240 VAC, einphasig, 50/60 Hz, 12 A (max.)
Zertifizierung	Sicherheit	Erfüllt die ITE-Anforderungen, einschließlich USA und Kanada (UL, cUL); EU (CE), EAC; Australien (ACMA); Neuseeland (RSM).
	Elektromagnetisch	Erfüllt die ITE-Anforderungen für Geräte der Klasse A, einschließlich: USA (FCC-Bestimmungen), Kanada (ICES), EU (EMV-Richtlinie), Australien (ACMA) und Neuseeland (RSM).
	Umwelt	WEEE, EU RoHS, China RoHS, REACH
Garantie	1 Jahr eingeschränkte Gewährleistung	

Bestellinformationen

Produkt	L1Q42A	HP Scitex FB750-Drucker
Zubehör	CQ118A	HP Scitex FB5xx/7xx-Erweiterungskit für weiße Tinte
	L6E81A	HP Scitex FB750-Rollendruckkit
	L5D71A	HP Scitex FB750-Verlängerungstische
	D9Z41A	HP Scitex ONYX Thrive 211 RIP-Software
	L5E74A	HP Scitex Caldera Grand RIP v10
Original HP-Tintenpatronen	CH216A	HP FB250 Scitex-Tintenpatrone, 3 l, Zyan
	CH217A	HP FB250 Scitex-Tintenpatrone, 3 l, Magenta
	CH218A	HP FB250 Scitex-Tintenpatrone, 3 l, Gelb
	CH219A	HP FB250 Scitex-Tintenpatrone, 3 l, Schwarz
	CH220A	HP FB250 Scitex-Tintenpatrone, 3 l, Hell-Zyan
	CH221A	HP FB250 Scitex-Tintenpatrone, 3 l, Hell-Magenta
	CQ123A	HP FB251 Scitex-Tintenpatrone, 2 l, Weiß
Original HP Wartungszubehör	CH122A	HP UV-Druckkopfspülung, 1 l
	CH231A	HP UV-Ersatzlampe
	CQ121A	HP Scitex FB5xx/7xx/950-Druckerreinigungsskit
Service und Support	HA151AC-L1Q42A	HP Wartungssupportvertrag komplett
	HK965AC-L1Q42A	HP Supportvertrag für gemeinsame Hardwarewartung
	HK707AC-L1Q42A	HP Remote-Supportvertrag für Teile und Hardware
	L1Q41-67022/M6Q81	HP Scitex FB550/750 Standardkit für optimierte Betriebszeiten
	L1Q41-67023/M6Q82	HP Scitex FB550/750 Erweitert/Händlerkit

⁷ Für den Einsatz von weißer Tinte ist der Erwerb des HP Scitex FB5xx/FB7xx-Erweiterungskits für weiße Tinte erforderlich.

Unsere Lösungspartner:



© Copyright 2015 HP Development Company, L.P. Änderungen vorbehalten. Neben der gesetzlichen Gewährleistung gilt für HP Produkte und Dienstleistungen ausschließlich die Herstellergarantie, die in den Garantieerklärungen für die jeweiligen Produkte und Dienstleistungen explizit genannt wird. Aus den Informationen in diesem Dokument ergeben sich keinerlei zusätzliche Gewährleistungsansprüche. HP haftet nicht für technische bzw. redaktionelle Fehler oder fehlende Informationen.

